



**КОМИТЕТ ИМУЩЕСТВЕННЫХ ОТНОШЕНИЙ  
АДМИНИСТРАЦИИ ПЕРМСКОГО МУНИЦИПАЛЬНОГО ОКРУГА**

**РЕШЕНИЕ**

о размещении объектов № 3515

Пермский край  
Пермский округ

11.12.2023

Комитет имущественных отношений администрации Пермского муниципального округа разрешает Публичному акционерному обществу «Россети Урала» (ИНН 6671163413, ОГРН 1056604000970, почтовый адрес: 620026, г. Екатеринбург, ул. Мамина Сибиряка, д. 140)

размещение объекта: «строительство ВЛ 0,4 кВ с установкой ПУ для электроснабжения села Кольцово (4500085073)»

на землях государственная собственность на которые не разграничена.

на срок бессрочно.

Местоположение: Пермский край, Пермский муниципальный округ, с. Кольцово

Приложение: схема предполагаемых к использованию земель или земельных участков.

Особые условия использования:

1) При установке опор электросетевого хозяйства учесть параметры ширины проезда улично-дорожной сети, во избежание сужения полосы отвода дороги. Установить опоры на расстоянии не более 2 метров от границ земельного участка.

2) При условии получения разрешения на производство земляных работ.

Заместитель председателя комитета

(подпись, печать)



М.В. Королева

**Схема предполагаемых к использованию земель  
или части земельного участка**

Объект: Строительство ВЛ 0,4 кВ с установкой ПУ для электроснабжения села Кольцово (4500085073)

Местоположение: Пермский край, Пермский муниципальный округ, с.Кольцово

Площадь земель или части земельного участка, кв.м **150**

Категория земель: - Земли населенных пунктов

Вид разрешенного использования: -

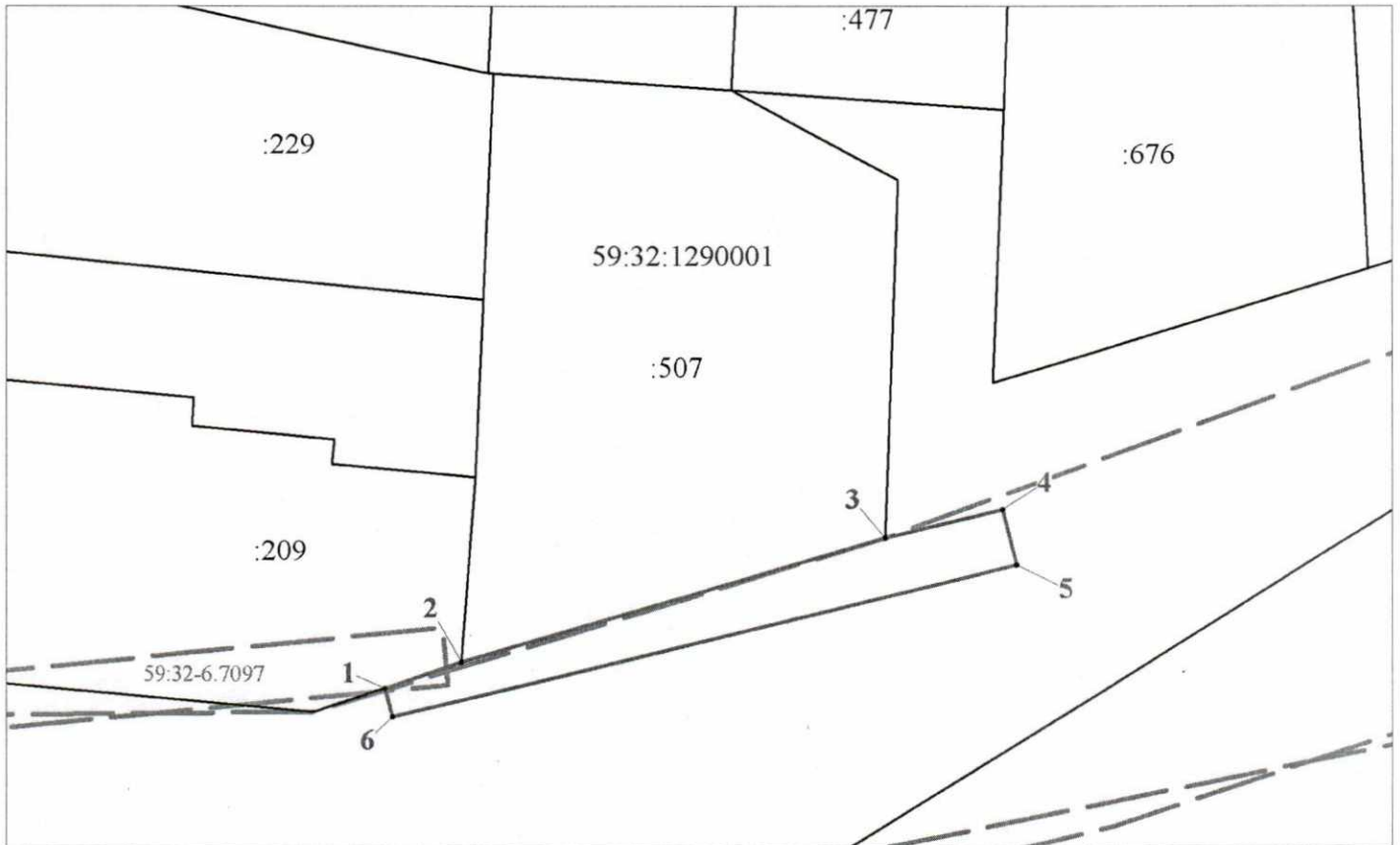
Цель использования: под объекты инженерного оборудования электроснабжения Строительство ВЛ 0,4 кВ с установкой ПУ для электроснабжения села Кольцово (4500085073)

Описание границ смежных землепользователей:

от точки 1 до точки 2 - земельный участок с кадастровым номером 59:32:1290001:209

от точки 2 до точки 3 - земельный участок с кадастровым номером 59:32:1290001:507

от точки 3 до точки 1 - земли Пермского муниципального округа



Масштаб 1:500

Координаты характерных точек МСК-59, зона 2		
№	Координаты, м	
	X	Y
	2	3
1	495598.14	2245025.44
2	495600.00	2245030.74
3	495608.68	2245060.40
4	495610.66	2245068.58
5	495606.77	2245069.53
6	495596.13	2245025.98
1	495598.14	2245025.44

Условные обозначения:

- предполагаемые к использованию земли;
- существующая часть границы, имеющиеся в ЕГРН сведения о которой достаточны для определения ее местоположения;
- 1** - характерные точки границы испрашиваемого земельного участка;
- границы зон, с особыми условиями использования территории, внесенные в ЕГРН
- граница кадастрового квартала;
- 59:32:1290001 - кадастровый номер квартала.

Заявитель Стафеева М.А.  
(по доверенности ОАО "МРСК Урала" от 07.02.2023 №59 АА 4190270)